



WA DESIGN GALLERY

# lefigaro.fr/madame madame FIGARO



## SUMMER TIME

**NATURELLEMENT BIEN**

avec

**CONSTANCE JABLONSKI**

*+ Rituels & slowbismes*

*de saison*

### RENCONTRES

KEREN ANN  
ALEXANDRE ASTIER  
MELINDA GATES  
CHIMAMANDA  
NGOZI ADICHIE  
JORJA SMITH  
ALISON WHEELER



Madame Figaro - n°1925

Magdécryptage

## LA VIE DANS LES PLIS

TOUS LES CHEMINS DE LA CRÉATION MÈNENT  
À L'ORIGAMI, ET TOUTES LES MATIÈRES SE PRÊTENT  
À L'ART ANCESTRAL DU PLIAGE.

## MODE

## SACAI, LABEL EN PLEINE LUMIÈRE

ELLE TWISTE LES CLASSIQUES, fusionne et détourne les matières, croise les genres et les vestiaires... et réussit le tour de force de faire de toutes ces complications hybrides et ultracreatives des vêtements aussi désirables que portables au quotidien. Chitose Abe, la fondatrice du label Sacai lancé en 1999, est surtout l'une des rares Japonaises à proposer une mode à la fois féminine, sexy et cérébrale. Elle est aussi devenue la créatrice nipponne la plus reconnue du paysage urbain parisien. À tel point que c'est elle que Jean Paul Gaultier a choisie pour dessiner la première collection de son nouveau concept haute couture. Kim Jones, le designer star de Dior homme, a aussi fait appel à ses talents pour une collection collaborative exclusive qui sortira en novembre prochain.

*Sacai est en vente au Bon Marché, 24, rue de Sévres, 75007 Paris et sur [store.sacai.jp](http://store.sacai.jp).*

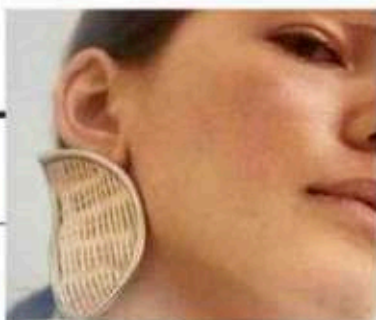


## BIJOUX

## PUR ÉQUILIBRE

RAYNA AMIURO, c'est la révélation de la saison. En lice pour le prix de l'accessoire au Festival de Hyères 2021, cette créatrice franco-japonaise séduit par le mouvement naturel qui entoure son trait d'épure. Un subtil équilibre entre l'argent et les matières organiques, sur des pièces volumineuses, pour une fusion remarquable entre architecture et bijou.

[rayna-amiuro.com](http://rayna-amiuro.com)



## DESIGN

## ÉLOGE DU CLAIR-OBSCUR

ON LES CONNAÎT PARCE QU'ON EN POSSÈDE UNE, on en a vu une chez des amis... À la Wa Design Gallery, exposées en nombre, les délicates lampes Akari d'Isamu Noguchi font merveille. En papier washi, bambou et métal, elles réinterprètent la féerie des lanternes traditionnelles. Le sculpteur iconique a consacré trente années de sa vie à élaborer les Akari, qui célèbrent le fugitif, le songe, autant que la permanence de la lumière. L'enfance réinventée.

*11, rue de Sévigné, 75004 Paris jusqu'au 23 juillet. [gallery-wa.com](http://gallery-wa.com)*